

%

%' %

O&\$%Q&*\$%

; 6#H

' &% \$! &\$%

&\$&&

% %

% &

% %

	&\$&&		7&+(\$
	- % *%&***++-) \$)' (:		
			% , +- ' +, , - *

%			

& &

%			

&" &

&\$&' % ' % &\$&&

&\$&&

7C&

7C&

7C&

7C&

7C&

%

&

' &\$&&

(

)

*

+

&"'

&\$&' ' '%

&'

	#		
&\$&' "&' &-	#		% & ' () * + ,

	#		
			-

&" (

% &\$&' % ' %

& &\$&' & ' '

&\$&' ' %

,

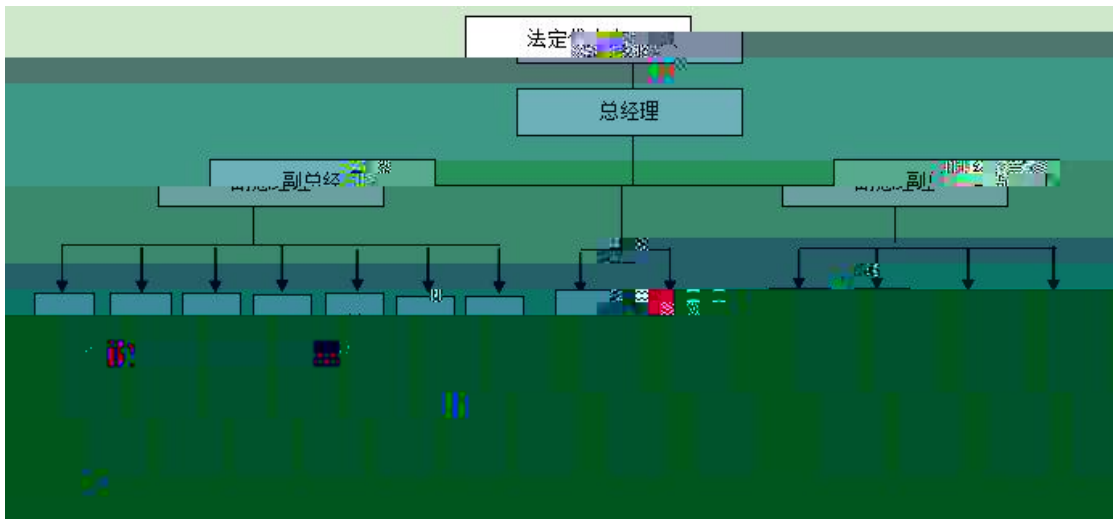
,

' "%

&\$%\$

' "%' %

' !%'



' !%'

' "%' &

%





AJF

'!&

'!&

&

' " &

' " &" %

%

%

' " &" &

' !'

' !'

%			
&			

' " ' "

' " ' " %

&\$&&

; 6#H &% \$! &\$%

h7C&

9

h7C&

58

AK\

58

a

9:

#

h7C&#AK\

9:

#

h7C&#h

&\$%&

&\$%&

7C&

_[7C&#_K\

\$") & +h7C&#AK\

7C&

=D77

&\$&&

'!) '!*

'!)

	AK\	flh7C&#AK\&	9 h7C&
	5	6	715! 6
&\$&&	* &\$*	\$") & +	' &* &' (-

'!*

h

fL[W#_[t 9 h7C&

&\$&

%

%)

& AJF

AJF

&\$&&

&) \$, *

,

' " *

' ! +

' ! +

' " +

(

&\$&&

(" %

; 6#H' &%) \$! &\$%)

&\$&&

(" &

&\$&&

1

ž

ž

ž

1*)), " -' h7C&

("'

)

%

& &\$&&



证照编号: E26100

统一社会信用代码

913611266779505912

营业执照



扫描二维码“国家企业信用信息公示系统”了解更多登记、备案、许可、监管信息。

名称 江西省志奥医药有限公司

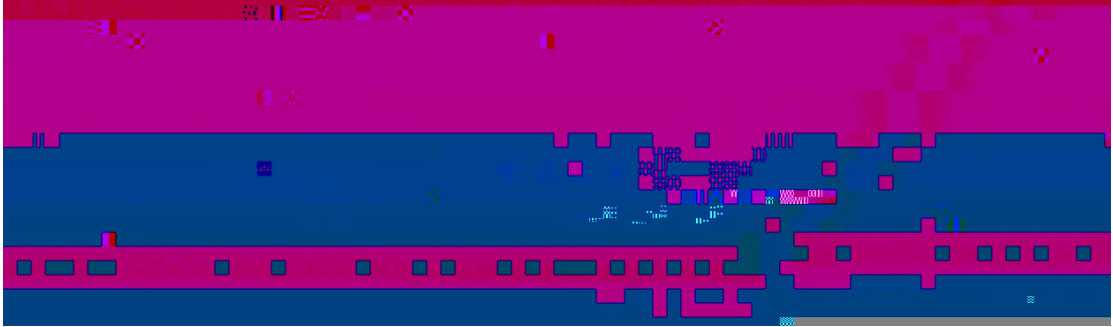
注册资本 壹仟壹佰玖拾玖元整

类型 有限责任公司(非自然人投资或控股的法人独资)

成立日期 2008年07月15日

法定代表人 周德芳

营业期限 2008年07月15日至长期



	_K\	h
&\$&&	*&\$" *	(, (" +%